

SUPPLY CHAIN MANAGEMENT AWARDS 2024

Sustainability Excellence
Highly Commended Supply Chain Management Awards





**SET
AWARDS
2024**

Sustainability Excellence
Highly Commended Supply Chain
Management Awards

SET market capitalization of over THB10 bln.
but no more than THB30 bln.



SCGJWD Logistics
SJWD



การเงินธนาคาร
MONEY & BANKING MAGAZINE



EMPOWERING
BOUNDLESS
POSSIBILITIES

SCGJWD
LOGISTICS

SEAMLESS CONNECTIVITY

**LOGISTICS AND SUPPLY CHAIN
SOLUTIONS PROVIDER**

**SCGJWD LOGISTICS
PUBLIC COMPANY LIMITED**





EMPOWERING
BOUNDLESS
POSSIBILITIES

5 KEYWORDS

1. NETWORK

2. PARTNERSHIP

3. DEVELOPMENT

4. COLLABORATIVE

5. SUSTAINABILITY



NO.1 LOGISTICS & SUPPLY CHAIN PROVIDER IN ASEAN

SCGJWD operates the largest fleet management & operation in Thailand, utilizing a light-asset model with the right assets for maximum efficiency. This approach allows the company to expand seamlessly across various projects, optimizing fleet and manpower effectively with advanced IT technology and AI. SCGJWD's strategy ensures resilience in challenging circumstances and fosters strong partnerships with carriers for long-term sustainability.



FOOTPRINT IN
9 ASEAN
COUNTRIES PLUS CHINA



2.3 Million
SQ.M FOR TOTAL
WAREHOUSES & YARDS



2,400+
TOTAL
CUSTOMER



15
BUSINESS
SEGMENT



14,000+
TRUCK OF FLEET
TRANSPORTATION



1,600
ORIGINS



26,000
DESTINATIONS



2.0 Million
ORDER SHIPMENT PER YEAR



**10,560
Million**
DIRECT TRANSPORT
TOTAL REVENUE



44%
REVENUE PORTION OF
DIRECT TRANSPORT

STRENGTHEN NETWORK NO.1 FLEET MANAGEMENT IN THAILAND

***Fleet Transportation:
the Backbone of SCGJWD***

120 Carriers of the top
Core Carriers

450+
Total Carriers

14,000+
Truck & Driver



FLEET TRANSPORTATION THE BACKBONE OF SCGJWD

Right Assets Model



Customers

15 Business Segments

Network Coverage

- 1,600 Origins
- 26,000 Destinations

Transactions

- 2.0 Million shipments/year
- 40 Million Tons/year

Direct Transport Revenue 2023

- 10,560 MB
(44% of total revenue)

SCGJWD does not invest in owning additional vehicles but will focus on investing in IT systems, management system development, and enhancing employee capabilities to ensure sustainable business growth alongside its transport partners.

Strategic Resources

Fleet Management & Smart Driver

IT & AI Technology

- Logistics Command Center

ESG (Green Logistics)

- Carrier Development
- Safety Management
- Smart Driver
- Logistics Academy



Carriers

Total 450 Carriers (120 Core carriers)

Fleet and Facilities

- 14,000 Trucks
- 220 Barges
- 40 Hubs/Warehouses
- 14 Ports

Drivers and Labors

- 14,000 Drivers
- 4,000 Labors

FLEET TRANSPORTATION: THE BACKBONE OF SCGJWD



Carriers

Partnership



Benefit

SCGJWD
LOGISTICS

Create
Satisfaction



Deliver Value



Customers

Win-Win-Win Solution



GO TOGETHER GROW TOGETHER

Collaborating as Partners | Supporting Each Other | Having an Open Mind |
Building Trust | Sharing Ideas | Working Together

VISION & MISSION-DRIVEN STRATEGIC DIRECTION

VISION

ASEAN Most Trusted and Integrated Logistics & Supply Chain Solutions Provider

MISSION

Seamless and Most Integrated Logistics & Supply Chain Solution throughout Logistics Value Chain

CORPORATE STRATEGY



**SEAMLESS REGIONAL
EXPANSION &
CONNECTIVITY**



**SYNERGIZE CROSS-SALE
& UP-SALE**



**STRENGTHEN
& SCALE UP CORE
COMPETENCIES**



**GROW D2C
SEGMENT**



**NEW BUSINESS
OPPORTUNITIES**

ENABLERS : STRATEGIC SUPPLYCHAIN



LOGISTICS ACADEMY



**INNOVATION AND
TECHNOLOGY**



**SUSTAINABILITY
DEVELOPMENT**



**STRATEGIC PARTNER
NETWORK**

STRATEGIC DIRECTION

CORPORATE STRATEGY



ENABLERS : STRATEGIC SUPPLYCHAIN



SCGJWD CONTRIBUTION



INVESTMENT
**LOGISTICS
ACADEMY**
TOTAL 40 MB+

- SMITH SYSTEM DRIVER
TRAINER LICENSE
- DRIVING TRAINING YARD
- DRIVING SIMULATOR
- WORK BASED RESEARCH
& TRAINING



INVESTMENT
TECHNOLOGY
TOTAL 100MB+

- LOGISTICS PLANNING
CENTER
- LOGISTICS COMMAND
CENTER
- TRANSPORT
MANAGEMENT SYSTEM
- DRIVER APPLICATION
- CARRIER APPLICATION



**BUSINESS
ACTIVITY**
8 MB+ PER YEAR

- SAFETY MANAGEMENT
SUPPORT
- CARRIER MANAGEMENT
- SOURCING
MANAGEMENT
- CARRIER AWARDS &
THANK YOU PARTY
- SMART DRIVER AWARDS



DEVELOPMENT
6.5. MB+ PER YEAR

- CARRIER DEVELOPMENT
- safety development
- tooling safety check
- observation power app



FINANCIAL
BENEFIT PARTNER
SAVING 15.7MB+

- DISCOUNT ON FUEL
Volume Debate (FOR
SAVING TOTAL 14.4MB)
- VEHICLE SPARE PARTS
(SAVING TOTAL 0.9 MB)
- TRUCK LEASING
(FOR TRUCK PURCHASE
TOTAL 77MB OR SAVING
TOTAL 0.4MB)

CARRIER CONTRIBUTION



STANDARD
COMMIT

- TRUCK SUPPLY COMMIT
- SMART DRIVER SUPPLY COMMIT
- STRONG COMMITMENT
- GOOD COLLABORATION
- BUDGET SHARING



HUMAN
RESOURCE

- ORGANIZE MEETING TIME WITH INDIVIDUAL
- DEVELOPMENT TEAM & SAFETY TEAM
- OPERATION TEAM SUPPORT
- BENEFIT WELFARE FOR DRIVER



TECHNOLOGY

- SMARTPHONE & TABLET
- GPS AND TELEMETRIC AI-CAMERA



INVESTMENT

- VEHICLE FLEET EXPANSION
- TRUCK PREVENTIVE MAINTENANCE




STANDARD
CERTIFY

- ISO9001
- ISO39001
- Q-MARK



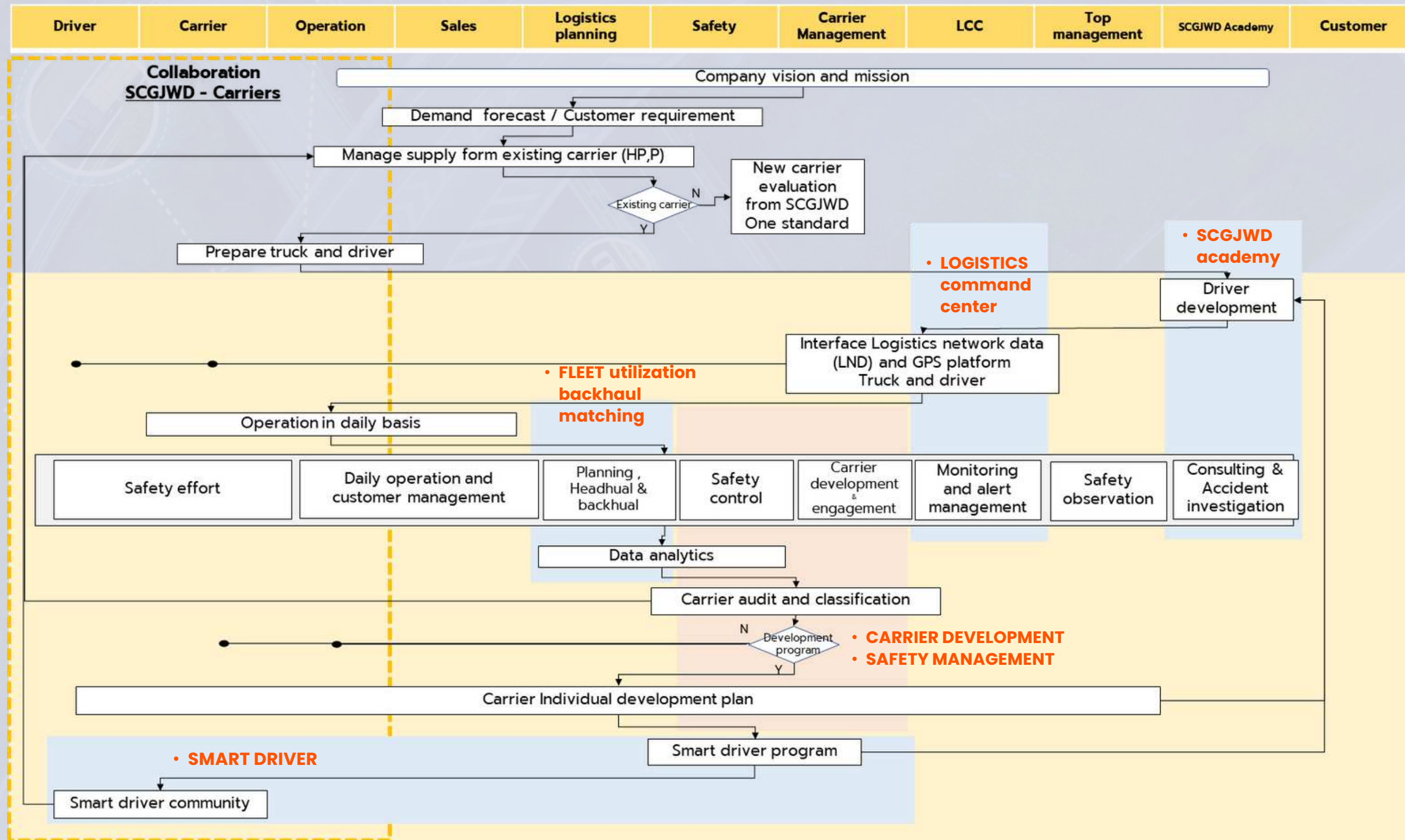
EMPOWERING
BOUNDLESS
POSSIBILITIES

6 STRATEGIES

1. SAFETY MANAGEMENT
 2. LOGISTICS COMMAND CENTER
 3. SMART DRIVER
 4. FLEET UTILIZATION BACKHAUL MATCHING
 5. CARRIER DEVELOPMENT
 6. LOGISTICS ACADEMY
- 

STRATEGIC SUPPLY CHAIN PROCESS

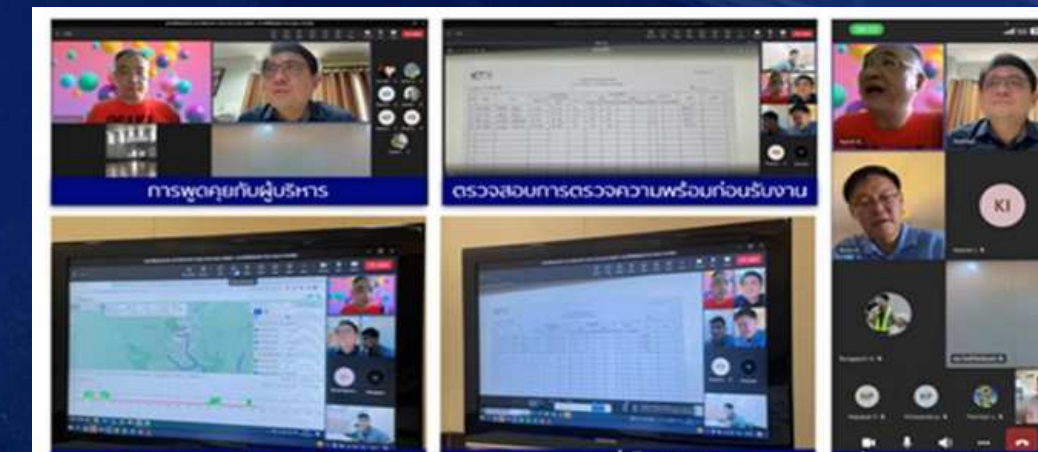
TOTAL PROCESS : FLEET MANAGEMENT AND SMART DRIVER



STRATEGIC SUPPLY CHAIN PROCESS

1 SAFETY MANAGEMENT

SAFETY PROCESS



SAFETY OBSERVATION BY MANAGEMENT



SAFETY WORKFLOW

KPI IN PROCESS

Carrier Safety Audit

- Target 200 Carrier
- Actual 212 Carrier

Carrier Safety Score > 80%

- Target 138 Carrier
- Actual 166 Carrier

Carrier Observation by Management Team

- Target 200 Carrier
- Actual 248 Carrier

STRATEGIC SUPPLYCHAIN PROCESS

2 LOGISTICS COMMAND CENTER

LCC MORNITORING PROCESS

1. GPS
TELEMETRIC
LCC GATEWAY

2. VISUALIZE

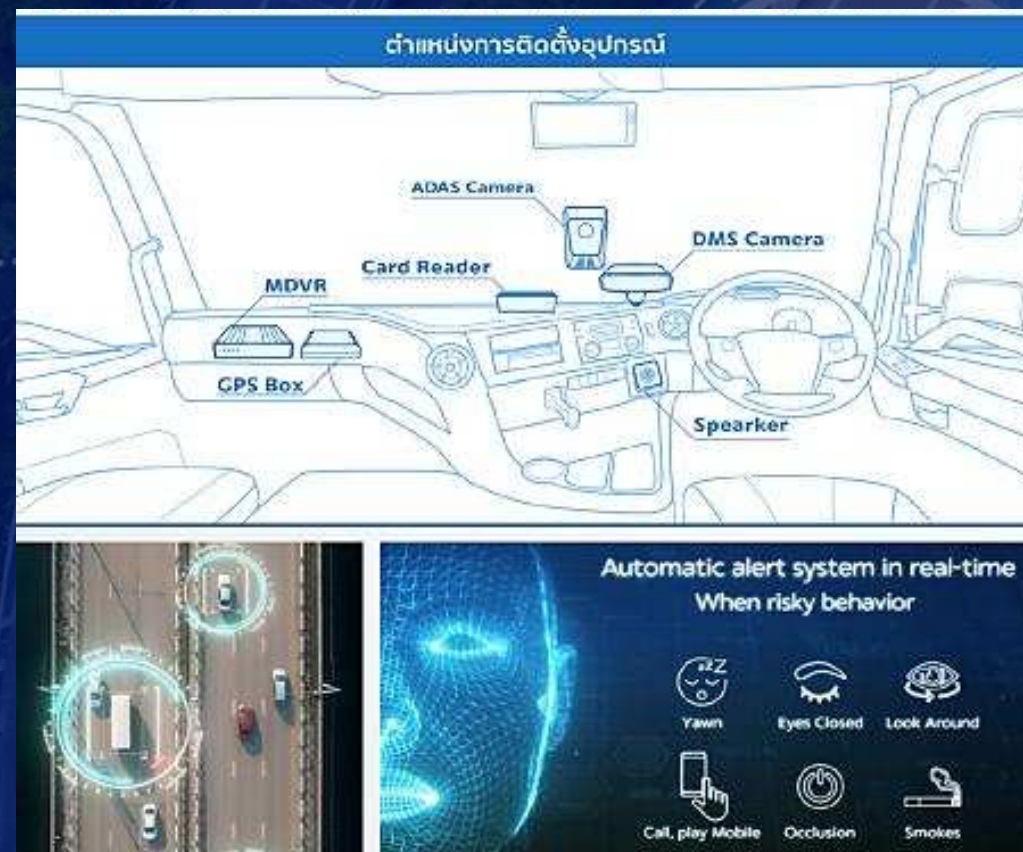
3. DRIVER
PERFORMANCE
MORNITORING

4. DETECT

5. ACTION

6. REPORT

7. CONSULTANT
TO CARRIER



TELEMETRIC SOLUTION



24 HOURS & 7 DAYS
AI-CAMERA MONITORING



DATA ANALYSIS & SET CORRETIVE
PREVENTIVE PLAN

KPI IN PROCESS

LCC & LND Linkage

- Target 100% of all fleets
- Actual 100%

Reduce Drive Over 4 hours

- Target 20%
- Actual 27%

Reduce Unsafe Parking

- Target 40%
- Actual 65%

STRATEGIC SUPPLYCHAIN PROCESS

3 SMART DRIVER

SMART DRIVER PROCESS

1. SMART DRIVER CRITERIA

2. SMART DRIVER EVALUATION

3. DRIVER FAMILY ENGAGEMENT

4. CARRIER PERFORMANCE

ROUND 1
3 MONTH
CONTINUOUSLY

ROUND 2
5 month
CONTINUOUSLY

ROUND 3
8 month
CONTINUOUSLY

CRITERIA SMART DRIVER OF THE MONTH PERFORMANCE CONTINUOUSLY

- ZERO Accident Case
- Zero Over Speed limit
- Zero Driving over 4 hours
- Zero Complaint
- Safety Toolbox 100%
- LCC Linkage and SDC Training

SMART DRIVER COMMUNITY



KPI IN PROCESS

Carrier Participation

- Target 200 Carriers
- Actual 251 Carriers

SMART DRIVER 8 MONTH

- Target 1,000 drivers
- Actual 1,061 drivers

Driver Participation 6,812 drivers

SMART DRIVER COMMUNITY

STRATEGIC
SUPPLY CHAIN

SCGJWD
INTRODUCTION

2

STRATEGIC
SUPPLY CHAIN
CONTRIBUTION

3

SUPPLY CHAIN
MANAGEMENT
PROCESS

4

SUPPLY CHAIN
BENEFIT AND
RESULT

15

FUTURE PLAN

สภาพบุรุษ
Smart Driver Community

SCGJWD
LOGISTICS

รางวัลเรียงความดีเด่น โครงการ "สภาพบุรุษนักขับ"

เรื่อง จันทภูมิใจที่พ่อของฉันเป็นสภาพบุรุษนักขับ



นายชาติชาย ป้องพิมาย และครอบครัว
สังกัด บจ.แกรนด์ อมเรศ

พ่อของฉันประกอบอาชีพพนักงานขับรถส่งของ พ่อทำงานขับรถมาหลายปีแล้ว ทำงานแทบทุกวัน บางทีก็กลับบ้านดึกหรือบางทีก็นอนที่ทำงานเลย ไม่ได้กลับบ้าน พ่อทุ่มเทกับงานนี้มาก ฉันจึงเข้าใจว่า พ่อทำเพื่อครอบครัว ถึงแม้จะไม่มีเวลาให้ก็ไม่เป็นไร เพราะชีวิตของเราต้องดำเนินด้วยเงินพ่อจึงตั้งใจทำงานแลกเงินมาเพื่อฉันกับครอบครัวของเรา

พ่อจะใส่เสื้อสีฟ้าและถือถุงข้าวขึ้นรถสิบล้อไปแทบทุกวัน พ่อไม่เคยบ่นเหนื่อย หรือบ่นเรื่องงานเลย แต่พ่อจะชอบเล่าเรื่องราวต่างๆบนท้องถนนที่ไปเจอให้ฉันฟัง มีครั้งนึงฉันนั่งดูข้าวกับพ่อ เรื่องของคนขับรถที่หัวร้อนขับรถไล่กันไปมาเพียงเพราะเรื่อง การขับรถแซงกัน พ่อบอกว่าหากเรามีน้ำใจต่อเพื่อนร่วมทางเหตุการณ์นี้ก็จะไม่เกิดขึ้นเลย พ่อจึงมีน้ำใจให้เพื่อนร่วมเดินทางบนท้องถนนเสมอ พ่อชอบขับรถแบบใจเย็นและตั้งใจเพราะกลัวว่าจะเกิดอุบัติเหตุขึ้นพ่อเคยพูดว่าการทำงานขับรถก็เหมือนใช้ชีวิตบนเส้นด้ายเพราะหากประมาทเพียงนิดเดียวก็อาจจะทำให้พ่อเกิดอุบัติเหตุ ผลเสียของมันอาจจะบาดเจ็บหรือเสียชีวิต หรืออาจทำให้คนอื่นฯ และบริษัทเดือดร้อน เพราะความประมาทของพ่อไปด้วยได้ พ่อจึงตั้งใจขับรถปฏิบัติตามกฎบริษัท และกฎพิทักษ์ชีวิตอย่างเคร่งครัด

พ่อบอกฉันว่าพ่อได้เป็น "สภาพบุรุษนักขับ" ฉันสงสัยจึงถามพ่อว่าคืออะไร พ่ออธิบายว่า สภาพบุรุษนักขับคือพนักงานที่ขับรถด้วยความตั้งใจและไม่ผิดกฎข้อห้ามใดๆเลย รวมแล้วเป็นเวลา 5 เดือนจันทภูมิใจที่พ่อตั้งใจทุ่มเทให้กับงานและครอบครัว **จันทภูมิใจที่พ่อของฉันเป็น "สภาพบุรุษนักขับ"**

จาก ด.ญ.สุดารัตน์ ป้องพิมาย
บุตรของ นายชาติชาย ป้องพิมาย

สภาพบุรุษ
Smart Driver Community

SCGJWD
LOGISTICS

รางวัลเรียงความดีเด่น โครงการ "สภาพบุรุษนักขับ"

เรื่อง รอยยิ้มแห่งความสุข



นายขวัญ รอบคอบ และครอบครัว
สังกัด หจก.อรพรรณพานิข

พ่อของหนูเป็นสภาพบุรุษนักขับ ทุกวันพ่อของหนูจะต้องตรวจสอบสภาพรถก่อนไปส่งสินค้าทุกวัน ในวันหยุดของพ่อ พ่อจะพาหนูไปเที่ยว ทุกครั้งที่ไปเที่ยวหนูจะสังเกตว่าเวลาพ่อขับรถ พ่อจะต้องเบรคให้คนไปก่อนและให้มือซ้ายไปก่อนเสมอ หนูสงสัยก็เลยถามพ่อว่า พ่อครับทำไมพ่อต้องเบรคให้คนกับมือซ้ายไปก่อนเสมอ พ่อตอบหนูว่า พ่อเป็น สภาพบุรุษนักขับ หนูก็ งง...สิครับว่าสภาพบุรุษนักขับ คืออะไร พ่อบอกหนูว่าสภาพบุรุษนักขับ คือ คนขับรถด้วยความปลอดภัยและมีน้ำใจกับเพื่อนร่วมทาง

หนูก็ถามพ่อต่อว่า แล้วพ่อได้อะไรครับ พ่อก็ตอบหนูว่า พ่อได้คำว่า ขอบคุณครับและก็รอยยิ้มจากเพื่อนร่วมทาง พ่อบอกว่ามันคือ**รอยยิ้มแห่งความสุข**ที่ออกมาจากหัวใจ และเงินทองก็ไม่สามารถซื้อได้ แล้วเราจะได้รอยยิ้มแห่งความสุขนั่นเอง

จาก ด.ช.ธนภัทร รอบคอบ
บุตรของ นายขวัญ รอบคอบ

สภาพบุรุษ
Smart Driver Community

SCGJWD
LOGISTICS

รางวัลคำขวัญดีเด่น โครงการ "สภาพบุรุษนักขับ"



นายอองหาญ หลังแก้ว
สังกัด บจ.แกรนด์ อมเรศ

"ลดเสียง เลี่ยงภัย
ร่วมสร้างวินัย
รักภักฎวราช"



นายโสภี ศรีเหลา
สังกัด บจ.กิตติรัตนนิชนสง

"มือบังคับรถ
กฎบังคับใจ
สำนึกปลอดภัย
รักภักฎวราช"



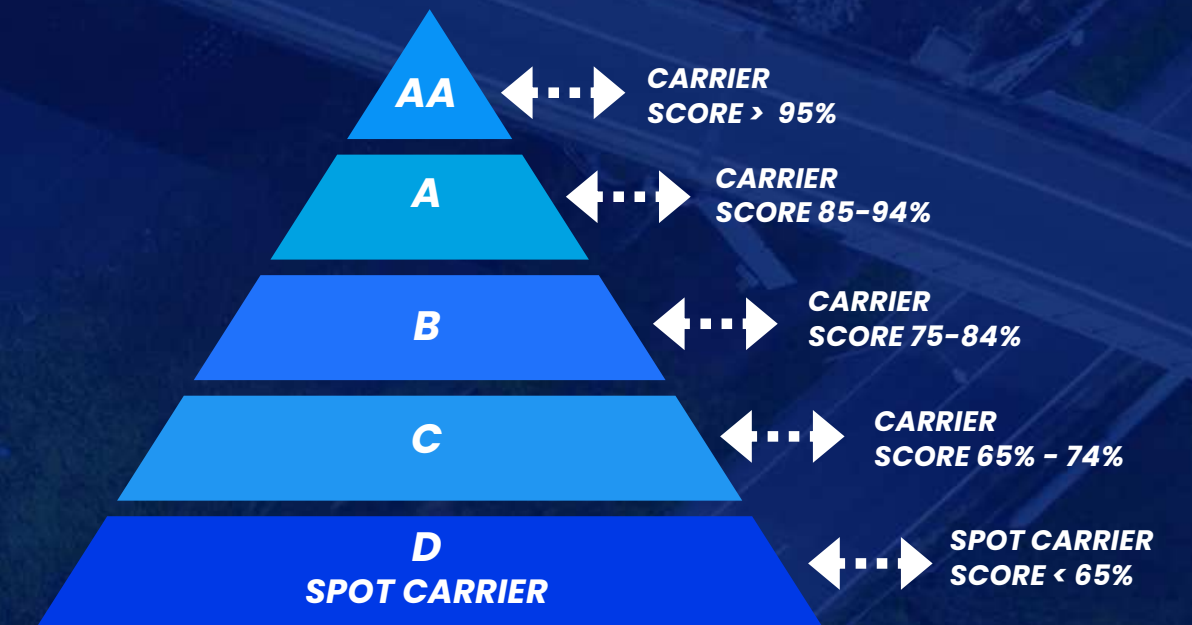
นายสมบัติ วรรณเพชร
สังกัด หจก.ดอลฟิน แอดวานซ์ กรานสปอร์ต

"มีสติในการขับรถ
มีกฎบังคับใจ
ขับปลอดภัย
สร้างวินัยให้ตนเอง"

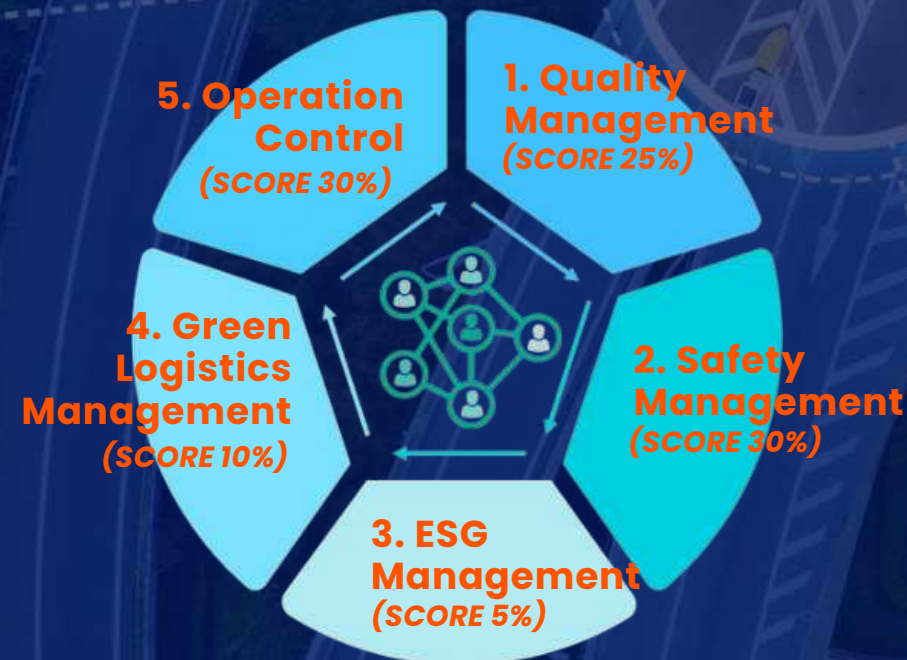
STRATEGIC SUPPLYCHAIN PROCESS

5 CARRIER DEVELOPMENT

CARRIER DEVELOPMENT PROCESS



CARRIER CLASSIFICATION



CARRIER CRITERIA



CARRIER RECOGNITION PARTY

KPI IN PROCESS

Carrier Development

- Target 120 Carrier
- Actual 130 Carrier

Carrier Class AA & A

- Target 45 Carrier
- Actual 50 Carrier

Carrier Class B

- Target 50 Carrier
- Actual 54 Carrier

STRATEGIC SUPPLYCHAIN PROCESS

6 TRAINING AND CONSULTING

LOGISTICS
academy



Carrier Development Program Roadmap

1. Technology & Supply Chain Mgt.
2. Accounting Mgt.
3. HR Mgt. Program
4. Safety and ESG
5. Operation Management
6. Entrepreneurship Mgt.
7. Leadership & Team Program
8. Finance Mgt. Program

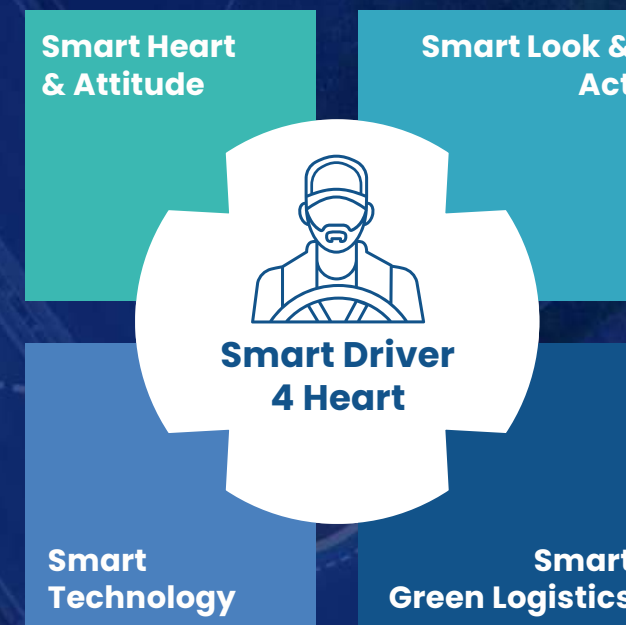
KPI IN PROCESS

Driver Trained of Safety Driving Course (SDC) & Refresh

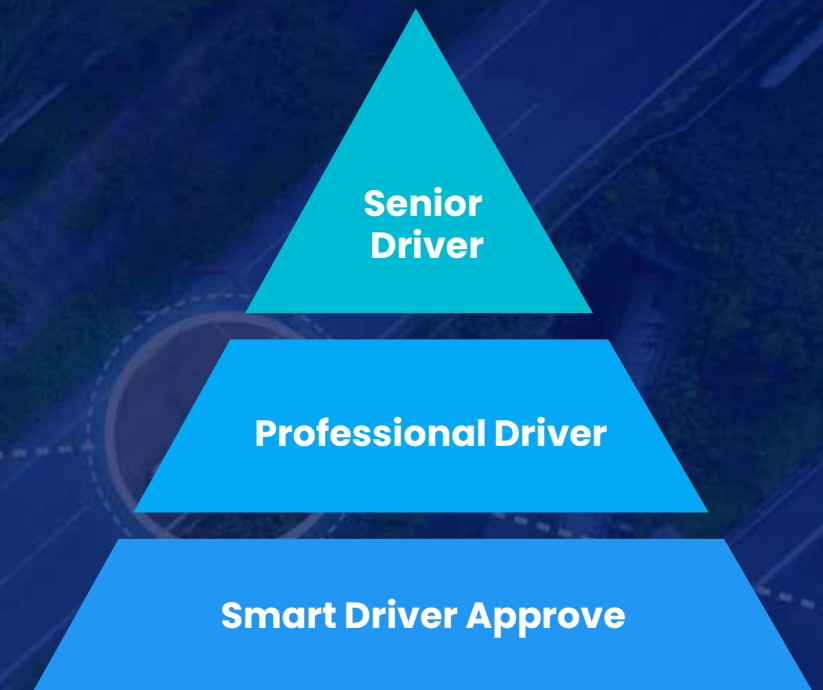
- Target total 6,500 drivers
- Actual total 7,057 drivers

LOGISTICS ACADEMY VISION

“ SCGJWD Logistics Academy เป็นสถาบันที่มีบทบาทสำคัญของประเทศไทยและอาเซียน ในการพัฒนา ยกระดับมาตรฐานวิชาชีพ และรวบรวมถ่ายทอดองค์ความรู้นวัตกรรม ของอุตสาหกรรมโลจิสติกส์ ”



Smart Driver Characteristic



Smart Driver Career Path

Carrier Safety Supervisor and New employee Safety orientation Course

- Target total 140 persons
- Actual total 156 persons

Basic Fire Fighting Course

- Target 70 persons
- Actual 78 persons





VISION

“SCGJWD Academy”

เป็นสถาบันที่มีบทบาทสำคัญของประเทศไทย
และอาเซียน ในการพัฒนา ยกระดับมาตรฐานวิชาชีพ และรวบรวม
ถ่ายทอดองค์ความรู้ นวัตกรรม ของอุตสาหกรรมโลจิสติกส์

is an institute that responds to the needs of the countries,
a education leader in professional standards and
innovation of the logistics industry.



MISSION

- 1. พัฒนามาตรฐานและฝึกอบรมบุคลากรทุกระดับ เพื่อยกระดับ
มาตรฐานคุณวุฒิวิชาชีพในรูปแบบ Work Base Training**
Develop logistics people in all levels to raise up the
professional qualification standards in form of work-
base training.
- 2. พัฒนา ค้นคว้า วิจัย องค์ความรู้ใหม่ๆ ร่วมกับ
สถาบันการศึกษาและภาครัฐ ในรูปแบบ Work Base
Research**
Develop and research the logistics innovation in
collaboration with educational institutions and the
government sector in form of work-base research.

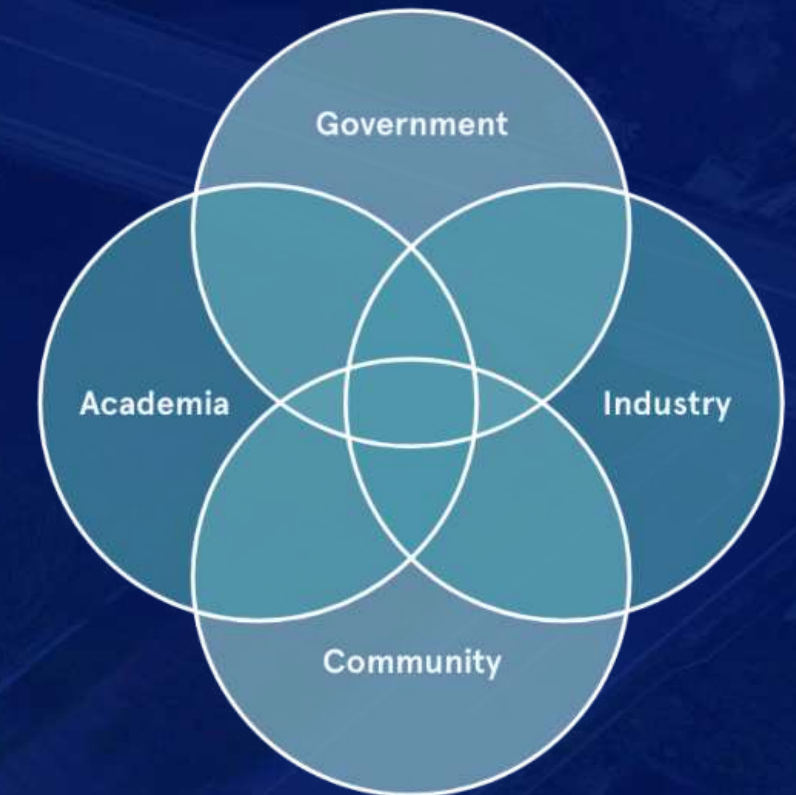
TRAINING CURRICULUM DEVELOPMENT

Industrial Needs

- Laws and Regulations
- Logistics professional standards of Thailand
- International professional standards of Thailand
- Logistics Business Analysis
- Logistics Technology
- Customer Needs
- Company Strategy
- SWOT Analysis

Data Analyze
to Develop
Curriculum

Collaboration



Quadruple Helix Model

LOGISTICS
academy

Sustainable Logistics			Decarbonization Levers		Safety Logistics		
Transportation	Warehouse	Freight & Customs	Operation Efficiency	Technology Efficiency	Road/ Rail Transport	Warehouse	Water

Levers

- Beginner Starter

- Learner Listed
- Trainee

- Certified Worker

- Senior Supervisor
- Team Lead

- Manager Coach

CORPORATE RESULT

Focus for Strengthen & Scale Up Core Competencies



**DIRECT TRANSPORT
TOTAL REVENUE**
10,560 MB

Increase 2% compared previous year



**TOTAL ROAD
ACCIDENT RATE**
0.15 PPM

per million distance kilometer
(road accident rate as of number of accidents
/ total Distance Kilometers x 1,000,000 km.)



**TRANSPORTATION
DISTANCE TOTAL**
550+

per million kilometer



**TOTAL PROFESSIONAL
CARRIER**
104

Increase 10% compared previous year



**TOTAL SMART DRIVERS
UP FROM LAST YEAR**
1,061

Y2022 total 990 drivers
Increase 7% compared previous year

CARRIER BENEFIT

Allocation Prioritizing for Professional Carrier



**REVENUE PORTION OF
PROFESSIONAL CARRIER
78%**

OF TOTAL CARRIER REVENUE Y2023



**BUSINESS OPPORTUNITIES
TO EXPAND SERVICES IN
ASEAN & CHINA**



**SMART DRIVER
SKILL & DEVELOPMENT**



**OPPORTUNITY LOSS
COST SAVING 10 MB**

in fatal accident cases (Reference from TDRI Research) as cost of vehicle maintenance, compensation, etc.



**BUSINESS RESILIENCE
FROM DISRUPTION**

Develop Transportation Systems and Improvement with Strong Adaptability to Disruption and Resilience for Business Expansion



COST OPTIMIZATION

Transport Cost Reduction from Headhaul and Backhaul Matching



FINANCIAL BENEFIT

Strategic Sourcing as Fuel Volume Discounts, Vehicle spare parts etc.

POSITIVE IMPACT

IMPACT TO

SOCIAL



**SMART DRIVER
COMMUNITY**



**ROAD SAFETY
SAVE SOCIETY**

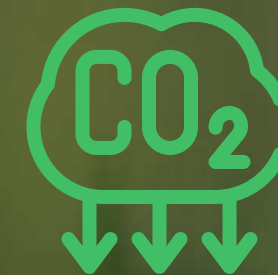


**EMPOWERING THAI SMES
FOR ENHANCING RESILIENCE
AND COMPETITIVENESS**



**BUSINESS
OPPORTUNITIES
FOR AGING SOCIETY**

ENVIRONMENT



DECARBONIZE LOGISTICS
**10% REDUCE CO2 EMISSIONS
SCOPE 3**

Reduction from Fleet Utilization
of Backhaul Matching



**GREEN LOGISTICS
EMPOWERING TO
CLEAN ENERGY
TRANSITION**

FUTURE PLAN

LIFTUP & STRENGTHEN LOGISTICS AND TRANSPORTATION CARRIER



DECARBONIZATION

Study and Develop of Decarbonization for Carrier include Logistics Transportation SME Enterprise by Collaborate with Prince of Songkla University (PSU)

- Study and Research Multiple Pathway of Clean Energy
- Develop Carrier to Green Carrier for Carbon footprint Scope 3



SMART DRIVER BEHAVIOR

Study and Develop the Behavior of Smart Driver Continuously by Leveraging AI and Algorithm by Collaborate with Chulalongkorn University (CHULA)



BUSINESS EMPOWERING

Sharing all above knowledge to Thai SME and Leverage to ASEAN

EMPOWERING
BOUNDLESS
POSSIBILITIES

SCG JWD
LOGISTICS

THANK YOU

EMPOWERING
BOUNDLESS
POSSIBILITIES

SCGJWD
LOGISTICS

SEAMLESS CONNECTIVITY

**LOGISTICS AND SUPPLY CHAIN
SOLUTIONS PROVIDER**

**SCGJWD LOGISTICS
PUBLIC COMPANY LIMITED**

